

# LES STAGES

## LES VACANCES SCOLAIRES

### POUR LES 4 -10 ANS

Chaque demi-journée une nouvelle activité :  
PEINTURE – SCULPTURE

|                                      |               |
|--------------------------------------|---------------|
| Demi-journée : 9h - 12h ou 14h - 17h | 45 €          |
| Journée : 9h -17h                    | 90 €          |
| Semaine demi-journées -10 %          | 200 €         |
| Semaine journées -10 %               | 400 €         |
| Garderie 12h/14h ou 17h/18h          | 15€ /enf/gard |

*Pour les après-midi, prévoir goûter/gourde  
Pour les journées, apportez lunchbox/gourde/goûter*

### POUR LES 10 - 15 ANS

Un programme multi-techniques différent à chaque vacance  
(dessin, manga, peinture, street art, ...)

|                                    |              |
|------------------------------------|--------------|
| Demi-journée atelier : 14h - 16h30 | 50 €         |
| Semaine 5 ½ journées (-10%)        | 225 €        |
| Une garderie de 16h30 à 17h        | 5€ /enf/gard |

# LES ANNIVERSAIRES

## DES INSTANTS INOUBLIABLES de 4 à 12 ans



Accompagnés de ses meilleurs amis, dans un lieu original et coloré, une ambiance galerie d'art, une décoration raffinée pour se retrouver autour d'une activité artistique au choix, un goûter saupoudré de bonbons et une super boum pour finir dans la gaieté et la musique !!!

### Formule tout compris pour 10 enfants :

- Formule classique 2h 380 €
- Formule classique 2h + Box surprises 450 €
- Formule premium 2h30 + Box surprises+ Maquillage 550 €

Samedi : 14h-16h ou 16h30-18h30

Dimanche : 14h-16h ou 16h30-18h30

Découvrez toutes nos formules et  
nos options sur le site : [www.lapetiteacademie.com](http://www.lapetiteacademie.com)



LA PETITE  ACADEMIE

2026 / 2027

## COURS DE DESSIN / PEINTURE / SCULPTURE / BD MANGA

Enfants - Ados - Adultes



PARIS 16

20 rue Gustave Zédé 75016 Paris  
[paris16@lapetiteacademie.com](mailto:paris16@lapetiteacademie.com)  
06 38 90 38 59



# LES COURS ANNUELS

LA PETITE  ACADEMIE

## DESSIN - PEINTURE SCULPTURE

### POUR LES 4 - 5 ANS

|          |               |
|----------|---------------|
| Mardi    | 16h45 - 17h45 |
| Mercredi | 15h45 - 16h45 |
| Jeudi    | 17h00 - 18h00 |
| Samedi   | 10h30 - 12h00 |

### POUR LES 6 - 8 ANS

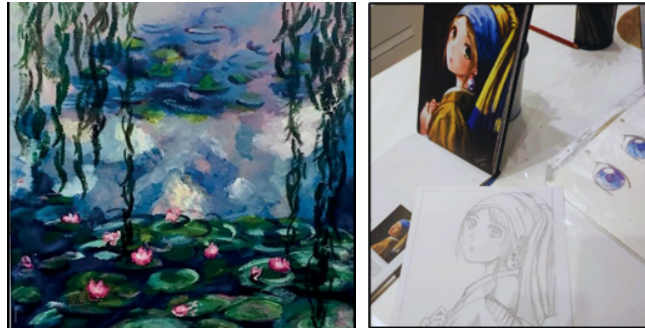
|          |                                |
|----------|--------------------------------|
| Mardi    | 17h45 - 19h15                  |
| Mercredi | 11h00 - 12h30<br>14h00 - 15h30 |
| Jeudi    | 17h00 - 18h00                  |
| Vendredi | 17h00 - 18h30                  |
| Samedi   | 10h00 - 11h00                  |

### POUR LES 9 - 12 ANS

|          |                                |
|----------|--------------------------------|
| Mardi    | 17h45 - 19h15                  |
| Mercredi | 11h00 - 12h30<br>17h00 - 18h30 |
| Vendredi | 17h00 - 18h30                  |

Les cours de LA PETITE ACADEMIE sont de véritables moments ludiques avec la découverte, tous les deux mois, d'un nouvel artiste. Votre enfant réalisera des dessins (crayon, fusain), des peintures (gouache, huile), des sculptures à l'argile blanche et apprendra ainsi différentes techniques artistiques (couleurs, ombres & lumières, courants artistiques etc).

MATÉRIEL ET BLOUSE FOURNIS



## COURS ADOS MULTI TECHNIQUES

### POUR LES 12 - 17 ANS

Vendredi 18h30 - 20h00

Votre ado pourra apprendre à dessiner, peindre et modeler (portraits, paysages, natures mortes, dessins, peintures au rendez-vous)

## DESSIN / BD / MANGA

### POUR LES 9 - 17 ANS

Jeudi 18h00 - 19h30

Les cours de DESSIN feront progresser votre enfant en technique : portrait, perspective, volume et observation sont au rendez-vous.

Les cours de BD - MANGA ouvrent au monde de la bande-dessinée à travers plusieurs styles.

## COURS ADULTES MULTI TECHNIQUES

Mardi 19h30 - 21h00

Vendredi 10h00 - 12h00

Tous niveaux ! De véritables moments conviviaux pour apprendre ou se perfectionner, avec des Masterclass à thème une fois par mois.

+ LES ATELIERS PONCTUELS : modèle vivant, ateliers 4 mains, masterclass thématiques... (dates et horaires à venir)

## TARIFS

### POUR 1H PAR SEMAINE

|   |       |
|---|-------|
| À l'année (-10%) en 1 fois :            | 680 € |
| Trimestre 1 (de septembre à décembre) : | 290 € |
| Trimestre 2 (de janvier à mars) :       | 240 € |
| Trimestre 3 (d'avril à juin) :          | 240 € |

### POUR 1H30 PAR SEMAINE

|   |       |
|---|-------|
| À l'année (-10%) en 1 fois :            | 780 € |
| Trimestre 1 (de septembre à décembre) : | 360 € |
| Trimestre 2 (de janvier à mars) :       | 260 € |
| Trimestre 3 (d'avril à juin) :          | 260 € |

### POUR 2H PAR SEMAINE

|   |                       |
|---|-----------------------|
| Un cours ou un atelier ponctuel :       | 50 €                  |
| Carte 5 cours :                         | 220 €                 |
| Carte 10 cours :                        | 390 €                 |
| Cours à l'année :                       | 920 €                 |
| Trimestre 1 / Trimestre 2 / Trimestre 3 | 390 € / 295 € / 295 € |

Les cours sont assurés du 07/09/26 au 19/06/27, hors jours fériés et hors vacances scolaires.

